

## Druckansicht

## Ehemalige Kindertagesstätte im Grünen



### Daten auf einen Blick

<b>Kaufpreis:</b>	<b>250.000,00 €</b>
<b>Zimmer:</b>	<b>9</b>
<b>Wohnfläche:</b>	<b>ca. 627 m<sup>2</sup></b>
<b>Grundstücksfläche:</b>	ca. 1.396 m <sup>2</sup>
<b>Zustand:</b>	Gepflegt
<b>Baujahr:</b>	1925
<b>Verfügbar ab:</b>	sofort
<b>Besichtigung:</b>	<b>nach Vereinbarung</b>
<b>Küche</b>	1
<b>Garten/-anteil /-mitbenutzung</b>	✓
<b>Terrasse</b>	✓
<b>Keller</b>	✓
<b>Freistehend</b>	✓
<b>Courtage für Käufer</b>	keine zusätzliche Käufercourtage
<b>Immonet-Nr.:</b>	23206787
<b>Anbieter-Objekt-ID:</b>	1-1748163

Ansprechpartner:  
 Markus Mende  
 Markt 1-2  
 38875 Elbingerode  
 Tel.: 039454-45280  
 Mobil: 0178-3266929  
 Fax: 039454-45229

## Objektbeschreibung

Die Stadtverwaltung Oberharz am Brocken bietet die ehemalige Kindertagesstätte im Ortsteil Elend zum Verkauf an. Bis Ende 2013 wurde das Gebäude als Kindertagesstätte noch genutzt.

Das Gebäude wurde vor 1925 erbaut und besteht aus 3 Vollgeschossen (Keller, EG, OG). Es hat eine Gasheizung (Erdgas, 45KW).

Die bebaute Grundstücksfläche liegt bei 240 m<sup>2</sup>. Das Grundstück ist 1.396 m<sup>2</sup> groß.

Das Satteldach ist mit Tonziegeln eingedeckt.

Ein Speiseaufzug und eine Großküchenausstattung sind ebenfalls vorhanden.

Weitere Informationen können per E-Mail oder Telefon erfragt werden.

---

## Lagebeschreibung

In reizvoller, ruhiger Lage, inmitten von großen, mit farbenfrohen Bergwiesen durchzogenen Fichten- und Laubwäldern, malerisch am Fuße des Brocken gelegen, erstreckt sich im Tal der Kalten Bode das kleine Harzdörfchen Elend.

Der Ort ist Teil der Stadt Oberharz am Brocken und liegt eingebettet auf einer bewaldeten Hochebene, in einer Höhe von ca. 520m üNN.

In unmittelbarer Nähe befinden sich die Städte Braunlage und Wernigerode.

---

## Ausstattung

Speiseaufzug (100 kg) vom Keller bis OG

Großkücheneinrichtung

---

## Objektadresse

Heinrich-Heine-Weg 6, 38875 Elend



Ansicht 2



Südseite



Südwestseite



Ansicht 5



Ansicht 6



Ansicht 7



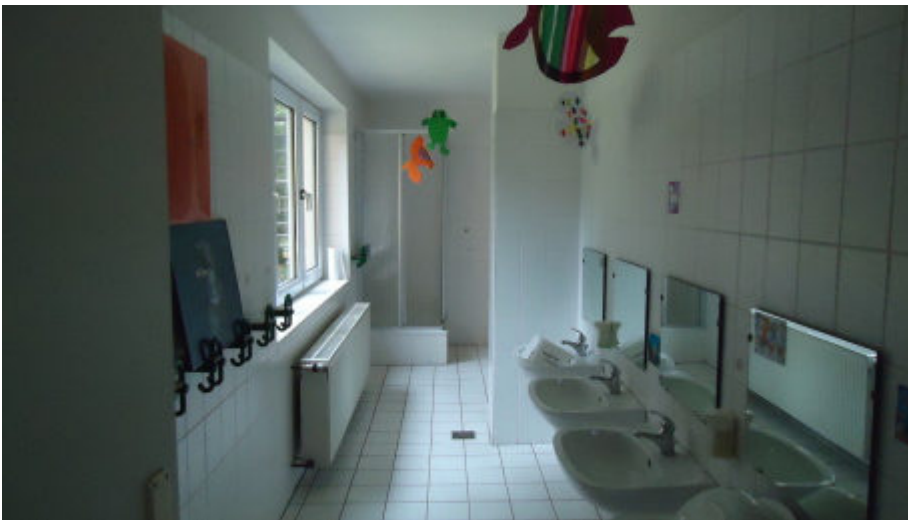
Eingang, Ostseite



Nord-Ostseite



Großküche



Sanitärraum



Speiseaufzug



Ansicht 13

---

Die Immonet GmbH übernimmt keine Gewähr für von Dritten gemachte Angaben.