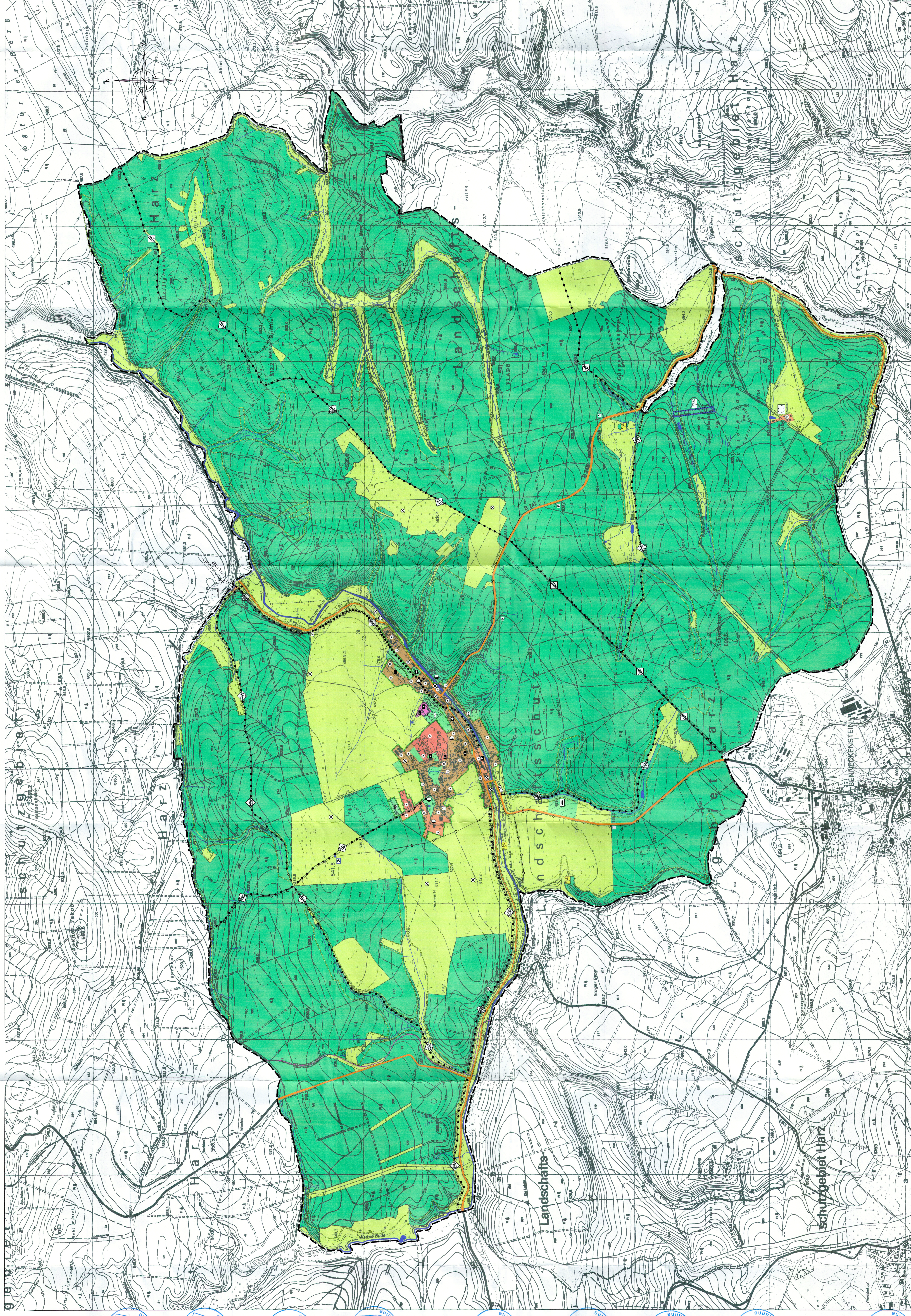
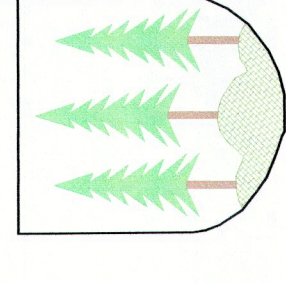


# FLÄCHENNUTZUNGSPLAN DER GEMEINDE T ANNE

M 1:10 000



### VERFAHRENSVERWERKE

Der Flächenutzungsplan der Gemeinde Tanne wurde auf Grundlage der Gemeindeordnung des Landes Sachsen-Anhalt vom 27.06.1992 (S. 234) aufgestellt.

1. Aufgestellt auf Grund des Auftrags vom 12.11.2023 durch die Gemeinde Tanne.

2. Die Flächenutzungsplanung wurde durch den Gemeinderat der Gemeinde Tanne am 12.12.2023 beschlossen.

3. Der Entwurf des Flächenutzungsplans ist öffentlich bekannt gegeben und zur Einsichtnahme der Bürgerinnen und Bürger ab dem 12.12.2023 in der Gemeindeverwaltung Tanne, Markt 1, 38855 Tanne, für eine Dauer von vier Wochen zur Einsichtnahme der Bürgerinnen und Bürger zugänglich gemacht.

4. Der Gemeinderat hat am 12.12.2023 den Entwurf des Flächenutzungsplans mit 12 Stimmen für, 0 Stimmen gegen und 0 Enthaltungen beschlossen.

5. Der Entwurf des Flächenutzungsplans ist öffentlich bekannt gegeben und zur Einsichtnahme der Bürgerinnen und Bürger ab dem 12.12.2023 in der Gemeindeverwaltung Tanne, Markt 1, 38855 Tanne, für eine Dauer von vier Wochen zur Einsichtnahme der Bürgerinnen und Bürger zugänglich gemacht.

6. Der Gemeinderat hat den Entwurf des Flächenutzungsplans mit 12 Stimmen für, 0 Stimmen gegen und 0 Enthaltungen beschlossen.

7. Der Gemeinderat hat den Entwurf des Flächenutzungsplans mit 12 Stimmen für, 0 Stimmen gegen und 0 Enthaltungen beschlossen.

8. Der Gemeinderat hat den Entwurf des Flächenutzungsplans mit 12 Stimmen für, 0 Stimmen gegen und 0 Enthaltungen beschlossen.

9. Der Gemeinderat hat den Entwurf des Flächenutzungsplans mit 12 Stimmen für, 0 Stimmen gegen und 0 Enthaltungen beschlossen.

10. Der Gemeinderat hat den Entwurf des Flächenutzungsplans mit 12 Stimmen für, 0 Stimmen gegen und 0 Enthaltungen beschlossen.

11. Der Gemeinderat hat den Entwurf des Flächenutzungsplans mit 12 Stimmen für, 0 Stimmen gegen und 0 Enthaltungen beschlossen.

12. Der Gemeinderat hat den Entwurf des Flächenutzungsplans mit 12 Stimmen für, 0 Stimmen gegen und 0 Enthaltungen beschlossen.

13. Der Gemeinderat hat den Entwurf des Flächenutzungsplans mit 12 Stimmen für, 0 Stimmen gegen und 0 Enthaltungen beschlossen.

14. Der Gemeinderat hat den Entwurf des Flächenutzungsplans mit 12 Stimmen für, 0 Stimmen gegen und 0 Enthaltungen beschlossen.

15. Der Gemeinderat hat den Entwurf des Flächenutzungsplans mit 12 Stimmen für, 0 Stimmen gegen und 0 Enthaltungen beschlossen.

16. Der Gemeinderat hat den Entwurf des Flächenutzungsplans mit 12 Stimmen für, 0 Stimmen gegen und 0 Enthaltungen beschlossen.

17. Der Gemeinderat hat den Entwurf des Flächenutzungsplans mit 12 Stimmen für, 0 Stimmen gegen und 0 Enthaltungen beschlossen.

18. Der Gemeinderat hat den Entwurf des Flächenutzungsplans mit 12 Stimmen für, 0 Stimmen gegen und 0 Enthaltungen beschlossen.

19. Der Gemeinderat hat den Entwurf des Flächenutzungsplans mit 12 Stimmen für, 0 Stimmen gegen und 0 Enthaltungen beschlossen.

20. Der Gemeinderat hat den Entwurf des Flächenutzungsplans mit 12 Stimmen für, 0 Stimmen gegen und 0 Enthaltungen beschlossen.

21. Der Gemeinderat hat den Entwurf des Flächenutzungsplans mit 12 Stimmen für, 0 Stimmen gegen und 0 Enthaltungen beschlossen.

22. Der Gemeinderat hat den Entwurf des Flächenutzungsplans mit 12 Stimmen für, 0 Stimmen gegen und 0 Enthaltungen beschlossen.

23. Der Gemeinderat hat den Entwurf des Flächenutzungsplans mit 12 Stimmen für, 0 Stimmen gegen und 0 Enthaltungen beschlossen.

24. Der Gemeinderat hat den Entwurf des Flächenutzungsplans mit 12 Stimmen für, 0 Stimmen gegen und 0 Enthaltungen beschlossen.

25. Der Gemeinderat hat den Entwurf des Flächenutzungsplans mit 12 Stimmen für, 0 Stimmen gegen und 0 Enthaltungen beschlossen.

26. Der Gemeinderat hat den Entwurf des Flächenutzungsplans mit 12 Stimmen für, 0 Stimmen gegen und 0 Enthaltungen beschlossen.

27. Der Gemeinderat hat den Entwurf des Flächenutzungsplans mit 12 Stimmen für, 0 Stimmen gegen und 0 Enthaltungen beschlossen.

28. Der Gemeinderat hat den Entwurf des Flächenutzungsplans mit 12 Stimmen für, 0 Stimmen gegen und 0 Enthaltungen beschlossen.

29. Der Gemeinderat hat den Entwurf des Flächenutzungsplans mit 12 Stimmen für, 0 Stimmen gegen und 0 Enthaltungen beschlossen.

30. Der Gemeinderat hat den Entwurf des Flächenutzungsplans mit 12 Stimmen für, 0 Stimmen gegen und 0 Enthaltungen beschlossen.

31. Der Gemeinderat hat den Entwurf des Flächenutzungsplans mit 12 Stimmen für, 0 Stimmen gegen und 0 Enthaltungen beschlossen.

32. Der Gemeinderat hat den Entwurf des Flächenutzungsplans mit 12 Stimmen für, 0 Stimmen gegen und 0 Enthaltungen beschlossen.

33. Der Gemeinderat hat den Entwurf des Flächenutzungsplans mit 12 Stimmen für, 0 Stimmen gegen und 0 Enthaltungen beschlossen.

34. Der Gemeinderat hat den Entwurf des Flächenutzungsplans mit 12 Stimmen für, 0 Stimmen gegen und 0 Enthaltungen beschlossen.

35. Der Gemeinderat hat den Entwurf des Flächenutzungsplans mit 12 Stimmen für, 0 Stimmen gegen und 0 Enthaltungen beschlossen.

36. Der Gemeinderat hat den Entwurf des Flächenutzungsplans mit 12 Stimmen für, 0 Stimmen gegen und 0 Enthaltungen beschlossen.

37. Der Gemeinderat hat den Entwurf des Flächenutzungsplans mit 12 Stimmen für, 0 Stimmen gegen und 0 Enthaltungen beschlossen.

38. Der Gemeinderat hat den Entwurf des Flächenutzungsplans mit 12 Stimmen für, 0 Stimmen gegen und 0 Enthaltungen beschlossen.

39. Der Gemeinderat hat den Entwurf des Flächenutzungsplans mit 12 Stimmen für, 0 Stimmen gegen und 0 Enthaltungen beschlossen.

40. Der Gemeinderat hat den Entwurf des Flächenutzungsplans mit 12 Stimmen für, 0 Stimmen gegen und 0 Enthaltungen beschlossen.

**PLANZEICHENERKLÄRUNG (GEMÄß DER PLANZV 90)**

AVL DER BALUCHEN NUTZUNGS...

- Waldfläche (grün)
- Waldfläche (hellgrün)
- Waldfläche (gelbgrün)
- Waldfläche (gelb)
- Waldfläche (orange)
- Waldfläche (rot)

WASSERLÄUFEN UND BLÄUEN FÜR DIE...

- Wasserlauf
- Blau
- Wassergraben
- Blau-Strich
- Wassergraben (grün)
- Wassergraben (orange)

SONSTIGE PLANZEICHEN

- Grenze des schutzrechtlichen Gebietes
- Grenze des Landschaftsschutzgebietes
- Grenze des Flächennutzungsgebietes
- Grenze des Ortsgebietes
- Grenze des Bauflurabgrenzungsgebietes
- Grenze des Flurabgrenzungsgebietes
- Grenze des Flurabgrenzungsgebietes
- Grenze des Flurabgrenzungsgebietes
- Grenze des Flurabgrenzungsgebietes

Kontingenzgrundlage: Auszug aus Topographischen Karte M1:10000

Blatt Nr. M-32-10-D-3, M-32-10-C-3, M-32-10-C-4, M-32-10-C-5, M-32-10-C-6, M-32-10-C-7, M-32-10-C-8, M-32-10-C-9, M-32-10-C-10, M-32-10-C-11

Ausgabejahr: 1997

Herausgeber: Landrat des Landkreises Werra-Grube und Oberverwaltungsbehörde

Veröffentlichtung erfolgt durch: Vermis/02/00/000

**IWW**

Geobasis 17  
Planstand: 1997  
Standort: 38066 Tanne

**GENEINDE T ANNE**

LANDREIS WERRA-GRUBE  
LAND SACHSEN-ANHALT

| Jahr | Fläche (ha) |
|------|-------------|
| 1997 | 1.100       |
| 2001 | 1.100       |
| 2005 | 1.100       |
| 2009 | 1.100       |
| 2013 | 1.100       |
| 2017 | 1.100       |
| 2021 | 1.100       |

FLÄCHENNUTZUNGSPLAN

Stand: 12.12.2023